

ВТОРОЙ ТУР

Время на подготовку первой и второй частей – 3 часа.

ВТОРАЯ ЧАСТЬ. ИССЛЕДОВАТЕЛЬСКИЙ ПРОЕКТ

150 лет Чимкентского похода – начала присоединения Средней Азии к Российской империи

Максимальная оценка – 50 баллов

Самое важное в профессии историка – анализ источника, умение извлечь из него необходимую информацию. Перед Вами – данные о развитии хлопководства в Российской империи. Напишите на их основе работу на тему **«Хлопководство в Российской империи в конце XIX – начале XX в.»**.

Рекомендуемый план работы:

1. Постановка проблемы, характеристика описанного в источнике исторического момента (10 баллов).
 2. Характеристика представленных материалов, оценка возможностей, которые они дают для освещения проблемы (5 баллов).
 3. Железнодорожное строительство как фактор развития хлопководства в Туркестанском крае (15 баллов).
 4. Факторы развития хлопководства в Туркестанском крае, связанные с производством, потреблением хлопка и рыночной конъюнктурой (15 баллов).
- Следует проанализировать 4 наиболее важных фактора, которые могут быть раскрыты с использованием имеющихся у Вас материалов. В начале раздела перечислите их и обозначьте буквами (А, Б, В...). Затем последовательно разберите влияние каждого; анализ каждого начинайте с буквы и названия фактора (например: А. Воздействие...).
5. Выводы (5 баллов)

Мы просим Вас обозначить цифрами части работы, соответствующие пунктам этого плана.

Имейте в виду, что жюри будет обращать основное внимание на умение четко сформулировать Ваши положения и аргументировать их с помощью источника – обратите особое внимание на необходимость сопоставительного анализа диаграмм и карты.

Диаграмма 1. Потребление хлопка хлопчатобумажной промышленностью Российской империи, тыс. пудов

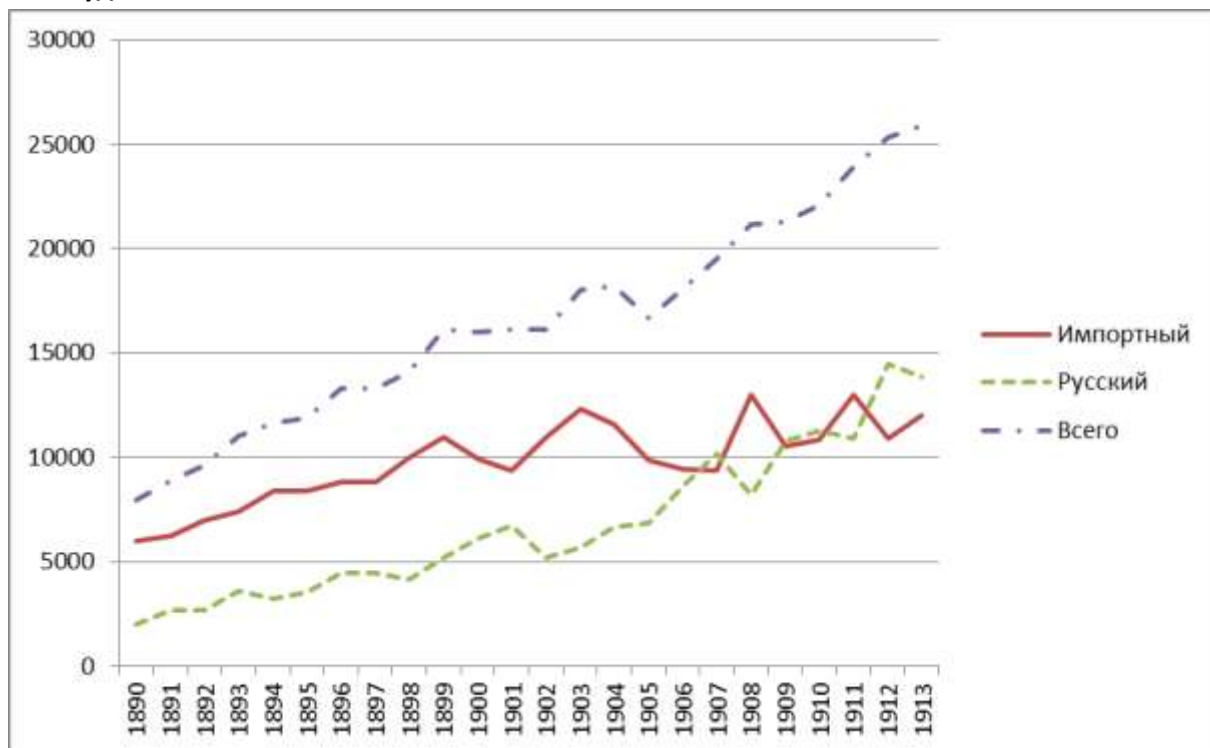
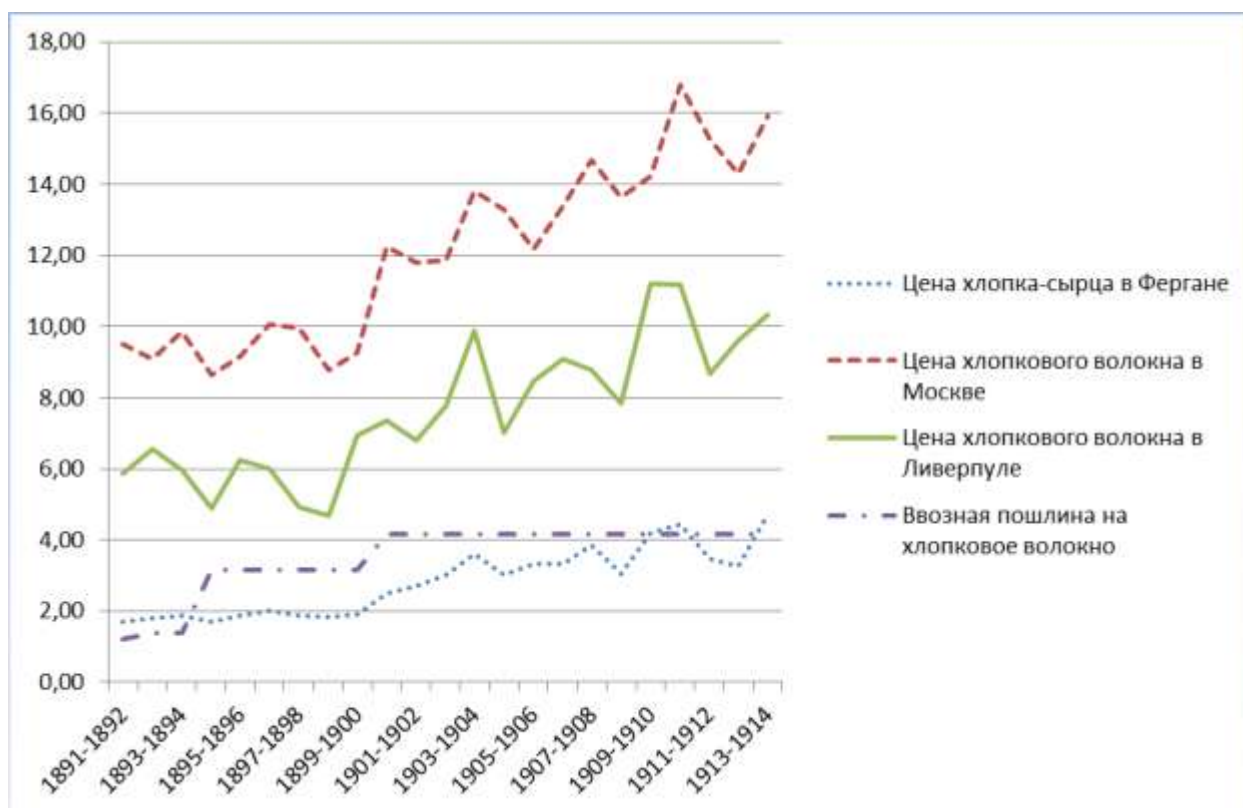


Диаграмма 2. Цены на хлопок и ввозные пошлины, руб./пуд



Диаграммы 3-5. Размеры посевов и урожаи в крупнейших хлопкопроизводящих районах

Диаграмма 3. Самаркандская область

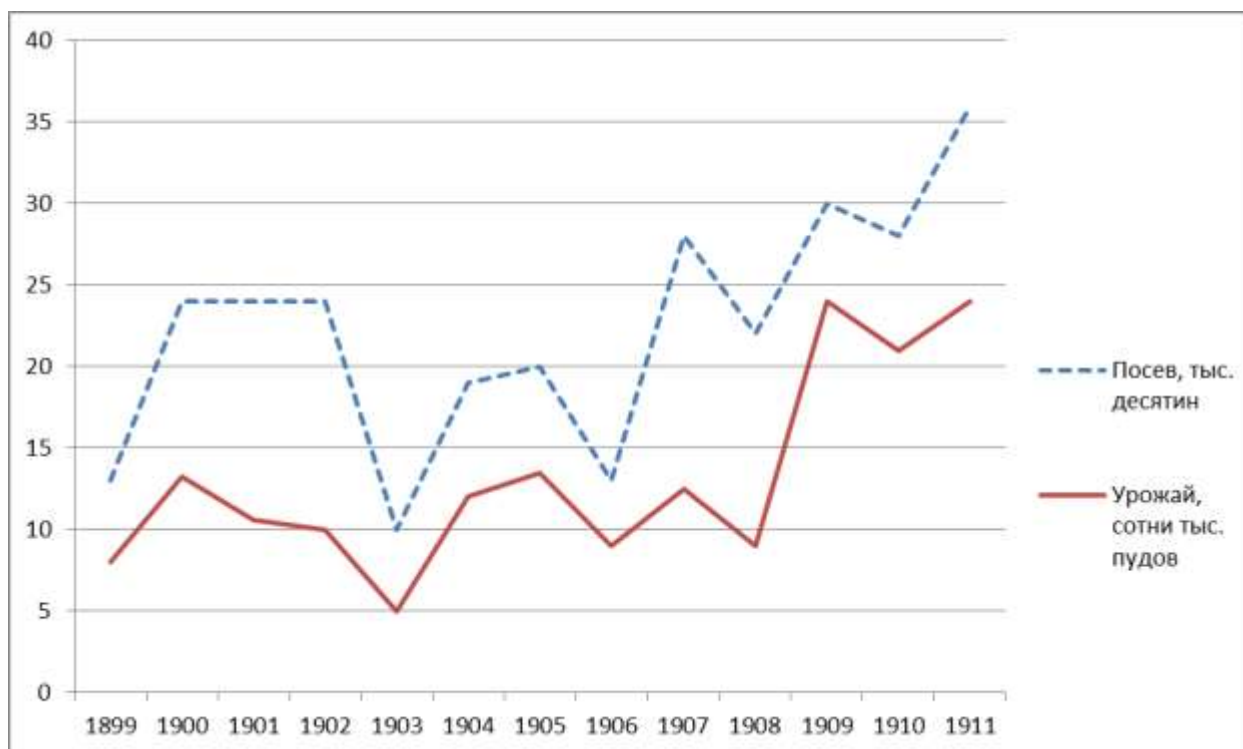


Диаграмма 4. Ташкентский уезд Сырдарьинской области

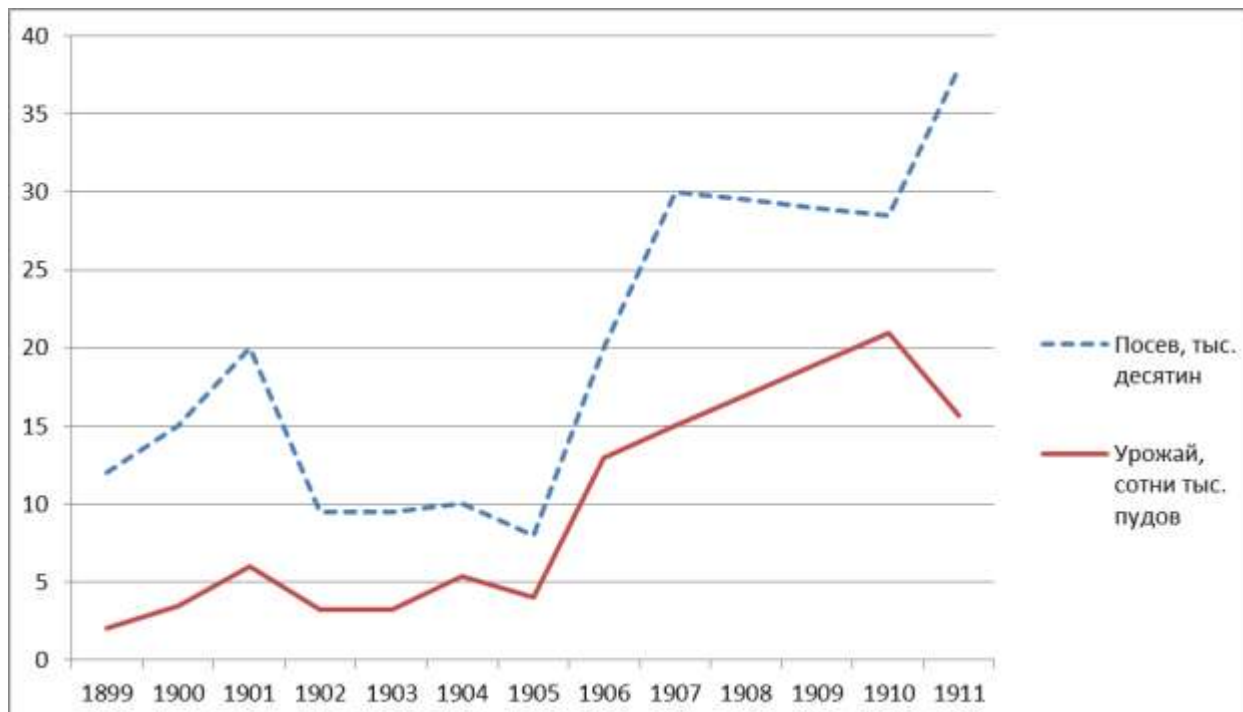
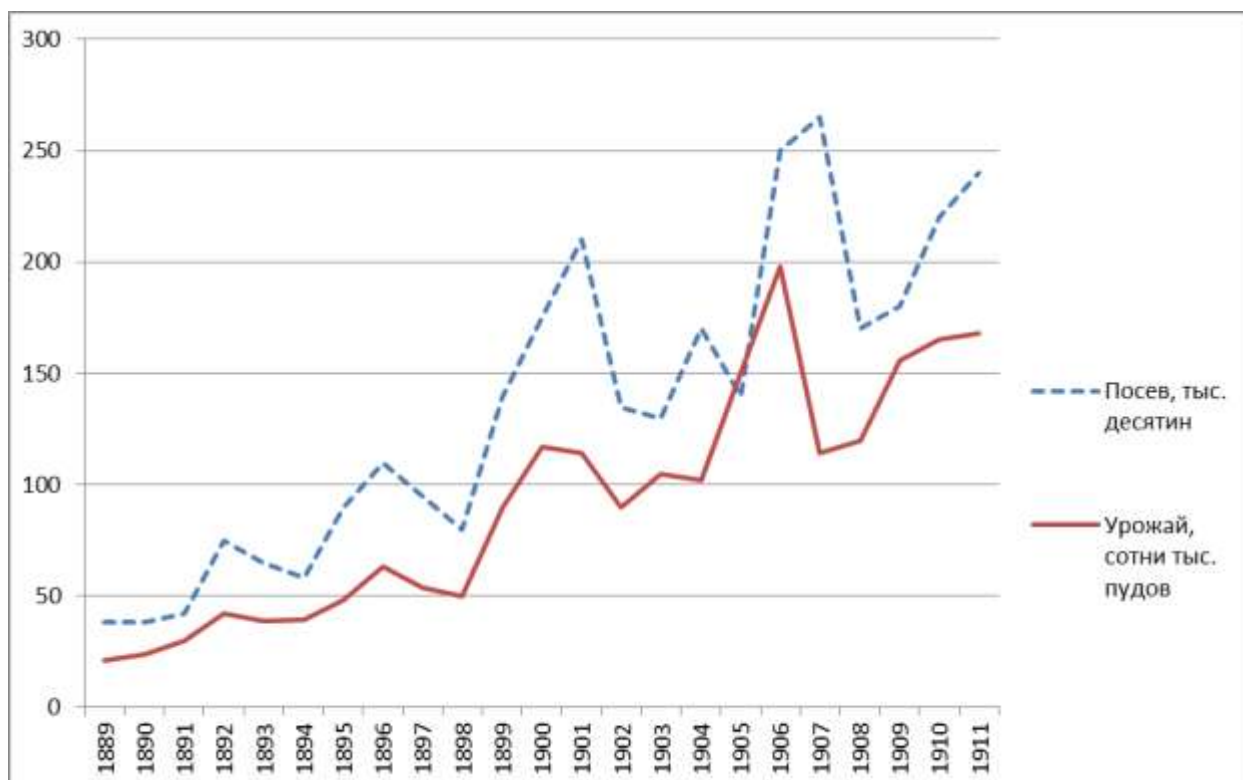


Диаграмма 5. Ферганская область



Карта 1. Административное деление и железные дороги Туркестана в 1910-х гг.

